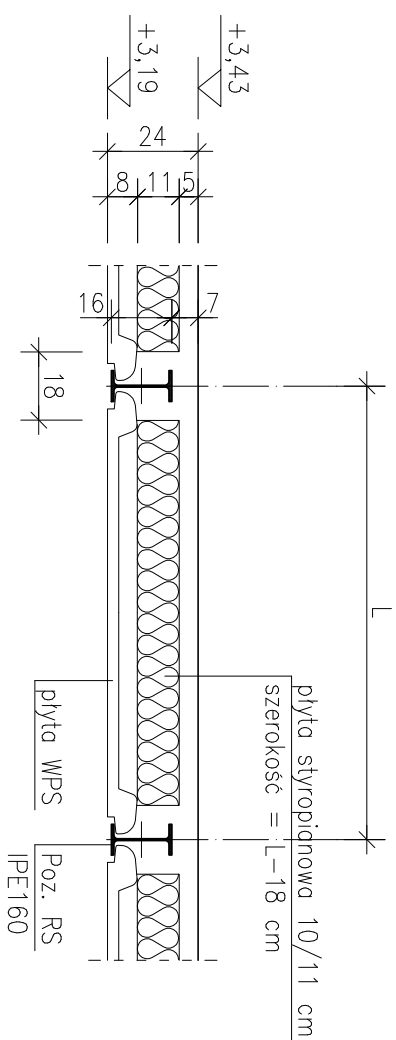


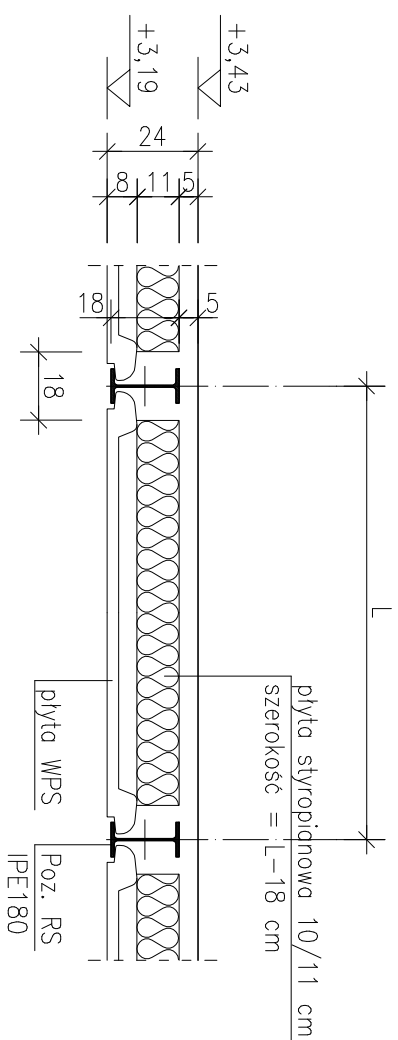
PRZEKRÓJ STROPU DLA BELEK IPE160

SKALA 1:20



PRZEKRÓJ STROPU DLA BELEK IPE180

SKALA 1:20



Płyty WPS o wymiarach Lx40x8 cm;
ciężar nieprzekraczający 1,20 kN/m²;
oparcie płyty na belce stalowej od
3,0 cm.
Reakcja na ogień A1, spełniająca
wymogi wbudowania w strop w klasie
REI 60.
Pasy dolne belek stalowych zabezpieczyć
metodą malarską lub natryskową w
klasie R 60.

PROJEKT WYKONAWCZY

OBIEKT:	ROZBUDOWA I PRZEBUDOWĄ BUDYNKU DAWNEGO PRZEDSZKOLA NA POTRZEBY KLUBU DZIECIĘCEGO I KLUBU SENIORA		
INWESTOR:	Gmina Świąciechowa ul. Ułańska 4; 64-115 Świąciechowa		
LOKALIZACJA:	ul. Kościelna 4; 64-115 Świąciechowa działka nr 90; obręb: 0011 Świąciechowa		
KONSTRUKCJA PROJEKTOWAŁ:	mgr inż. Marcin Donke upr. nr WKP/0038/POOK/07 w spec. konstrukcyjno-budowlanej		Podpis:
ASYSTENTKA PROJEKTANTA:	inż. Justyna Jendroszyk upr. nr w spec.		Podpis:
TYTUŁ RYSUNKU:	PRZEKROJE PODSTAWOWE STROPU NAD PARTEREM		NR RYS. 21/W
DATA:	listopad 2018	SKALA: 1:20	STRONA: